

Aviso de Ciclón Tropical en el Océano Pacífico

No. Aviso: 08

Ciudad de México a 07 de Agosto del 2016.

Emision: 22:15h

Servicio Meteorológico Nacional, fuente oficial del Gobierno de México, emite el siguiente aviso:

Síntesis:"Javier" continúa intensificándose y desplazándose hacia Baja California Sur.

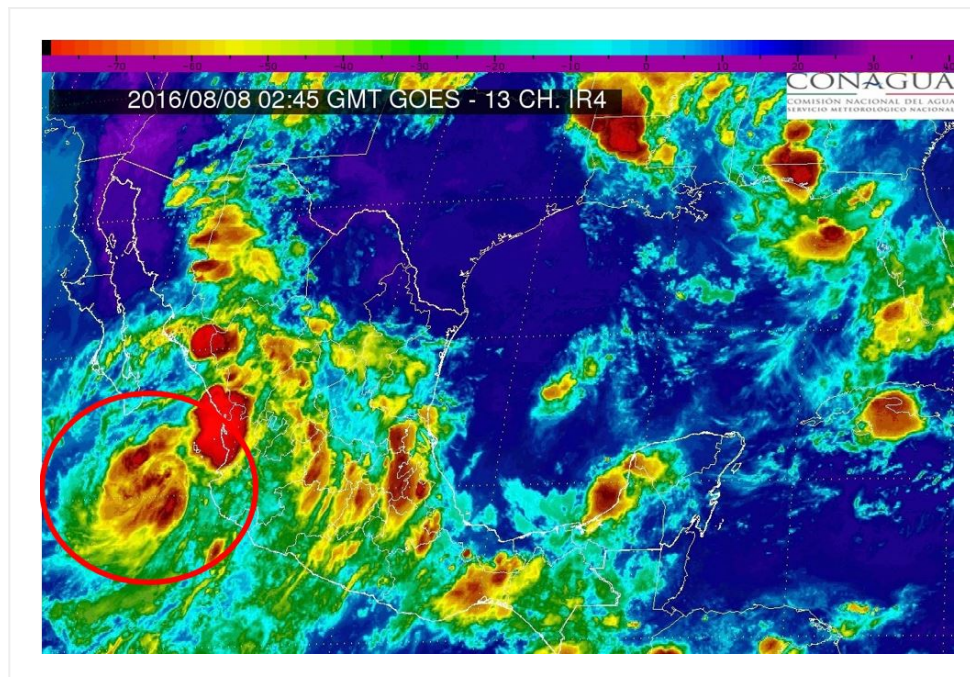


Imagen de satélite canal infrarrojo

Situación Actual:

Tormenta Tropical "Javier" del Océano Pacífico, al oeste de las costas de Jalisco y Nayarit. Se mantiene en estrecha vigilancia por su cercanía a costas nacionales.

Condiciones Actuales		
Hora local (hora gmt)	22:00 (3:00 GMT)	
Ubicación del centro del ciclón	Latitud Norte:20.6°	Longitud Oeste: 107.7°

Condiciones Actuales

Distancia al lugar más cercano	210 km al oeste de Cabo Corrientes, Jal., 270 km al oeste-suroeste de San Blas, Nay. y a 340 km al sureste de Cabo San Lucas, BCS.
Zona de vigilancia [Se establece en coordinación con el CMRE- MIAMI]	Se establece: Zona de prevención por efectos de huracán desde Cabo San Lucas hasta Todos Los Santos, BCS. Zona de vigilancia por efectos de huracán y zona de prevención por efectos de tormenta tropical desde Todos Los Santos hasta Cabo San Lazaro, BCS y desde Cabo San Lucas hasta Los Barriles, BCS. Zona de prevención por efectos de tormenta tropical desde Los Barriles hasta San Evaristo, BCS y Zona de vigilancia por efectos de tormenta tropical desde San Evaristo hasta Loreto, BCS.

Condiciones Actuales

Desplazamiento actual:	Al noroeste (310°) a 20 km/h	
Vientos máximos [km/h]:	Sostenidos: 85 km/h	Rachas: 100 km/h
Presión mínima central [hpa]:	999 hPa	
Pronóstico de lluvia	Provocará tormentas puntuales torrenciales en Jalisco y Colima; tormentas intensas en Sinaloa, Nayarit, Michoacán y Guerrero; tormentas muy fuertes en Guanajuato; así como tormentas fuertes en Baja California Sur, Durango, Zacatecas y Aguascalientes.	

Condiciones Actuales

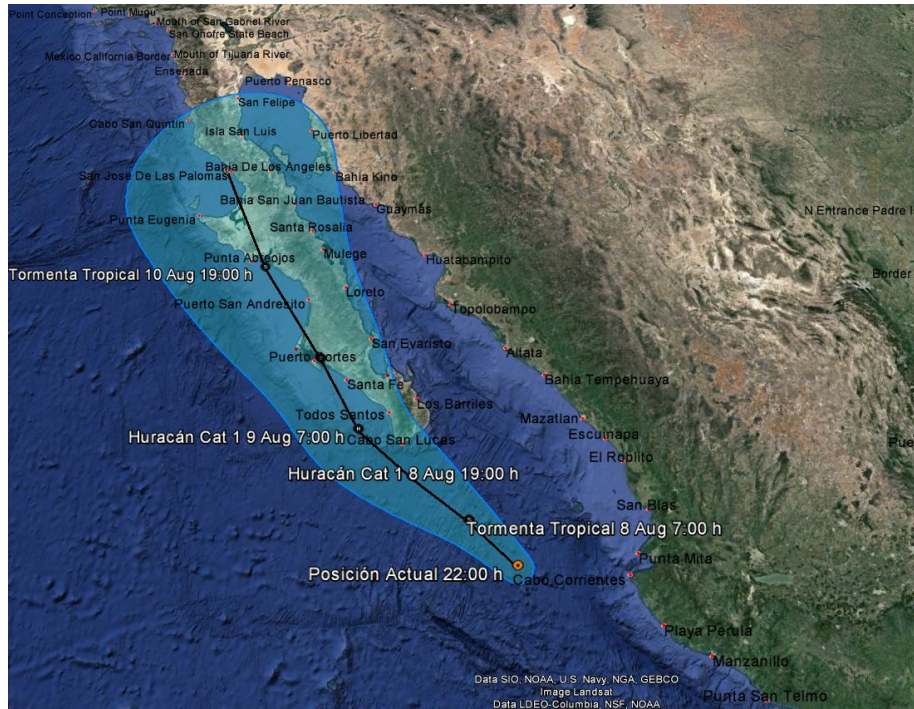
Comentarios adicionales	Pronóstico de vientos: Rachas de viento de hasta 60 km/h: Costas de Colima, Jalisco y Nayarit, con rachas de hasta 80 km/h en zonas marítimas de estas entidades. Pronóstico de oleaje: Oleaje de 1.5 a 2.0 m de altura: Costas de Sinaloa y sur de Baja California Sur, pudiendo alcanzar los 3.0 m en el sur del Golfo de California. Oleaje de 2.0 a 2.5 m de altura: Costas de Michoacán y Colima, pudiendo alcanzar los 3.0 m en zonas marítimas. Oleaje de 2.5 a 3.5 m de altura: Costas de Jalisco y Nayarit, pudiendo alcanzar los 4.0 m en zonas marítimas.
Recomendaciones	Extremar precauciones a la población en general en las zonas de los estados mencionados por lluvias, viento y oleaje (incluyendo la navegación marítima) y atender las recomendaciones emitidas por las autoridades del Sistema Nacional de Protección Civil, en cada entidad.
Extensión en cuadrantes de radios de vientos y oleaje	

Condiciones Actuales

Extensión en cuadrantes de radios de vientos y oleaje

Radio de vientos de 63 km/h	165 km NE	165 km SE	55 km SO	110 km NO
Oleaje 4 m	0 km NE	165 km SE	0 km SO	0 km NO

PRONÓSTICO VALIDO AL DÍA/HORA LOCAL TIEMPO CENTRO	LATITUD NORTE	LONG. OESTE	VIENTOS [Km/h]	CATEGORÍA	UBICACIÓN (en km)
08/07h	21.4	108.6	100/120	Tormenta Tropical	210 km al sureste de Cabo San Lucas, BCS. y a 300 km al suroeste de Mazatlán, Sin.
08/19h	22.2	109.7	120/150	Huracán categoría I	75 km al sur-sureste de Cabo San Lucas, BCS. y a 225 km al sur-sureste de La Paz, BCS.
09/07h	23.1	110.8	120/150	Huracán categoría I	95 km al oeste-noroeste de Cabo San Lucas, BCS. y a 115 km al sur-sureste de Santa Fe, BCS.
09/19h	24.5	111.7	95/110	Tormenta Tropical	65 km al este-sureste de Cabo San Lazaro, BCS. y a 75 km al noroeste de Santa Fe, BCS.
10/19h	26.5	113.2V	65/85	Tormenta Tropical	40 km al este-sureste de Punta Abreojos, BCS. y a 130 km al oeste-suroeste de Mulegé, BCS.
11/19h	28.9	114.6	45/65	Depresión Tropical	103 km al oeste de Bahía De Los Angeles, BC. y a 125 km al nor-noreste de Punta Eugenia, BCS.



Trayectoria de la Tormenta Tropical "Javier"

Aviso No.	Fecha / Hora local CDT	Lat. Norte	Long. Oeste	Distancia más cercana (km)	Viento m _á x. / rachas	Categoría	Avance
01	07 ago / 04:00	18.0	104.3	95 km al oeste-suroeste de Punta San Telmo, Mich. 110 km al sur de Manzanillo, Col.	55/75	Depresión Tropical	Oeste-noroeste (290°) a 17 km/h
02	07 ago / 07:00	18.4	104.8	85 km al sur-suroeste de Manzanillo, Col. 130 km al sur-sureste de Playa Perula, Jal.	55/75	Depresión Tropical	Oeste-noroeste (290°) a 17 km/h
03	07 ago / 10:00	18.7	105.0	80 km al oeste-suroeste de Manzanillo, Col., y a 100 km al sur de Playa Perula, Jal.	55/75	Depresión Tropical	Hacia el oeste-noroeste (300°) a 17 km/h
04 (Especial)	07 ago / 11:30	18.9	105.4	80 km al sur-suroeste de Playa Perula, Jal., y a 90 km al oeste-suroeste de Manzanillo, Col.	75/95	Tormenta Tropical	Hacia el oeste-noroeste (300°) a 16 km/h

05	07 ago /19.4 13:00	106.2	115 km al oeste de Playa Perula, Jal., y a 175 km al oeste de Manzanillo, Col.	75/95	Tormenta Tropical	Hacia el oeste-noroeste (300°) a 19 km/h
06	07 ago /19.5 16:00	106.6	A 140 km al suroeste de Cabo Corrientes, Jal., a 245 km al oeste-noroeste de Manzanillo, Col. y a 500 km al sureste de Cabo San Lucas, BCS.	75/95	Tormenta Tropical	Oeste-noroeste (300°) a 22 km/h
07	07 ago /20.2 19:00	107.3	160 km al oeste de Cabo Corrientes, Jal. y a 405 km al suroeste de Cabo San Lucas, BCS.	85/110	Tormenta Tropical	Al oeste-noroeste (300°) a 22 km/h
08	07 ago /20.6 22:00	107.7	210 km al oeste de Cabo Corrientes, Jal., 270 km al oeste-suroeste de San Blas, Nay. y a 340 km al sureste de Cabo San Lucas, BCS.	85/100	Tormenta Tropical	Al noroeste (310°) a 20 km/h

EL SIGUIENTE AVISO SE EMITIRÁ A LAS 01:15HRS TIEMPO DEL CENTRO O ANTES SI OCURREN CAMBIOS SIGNIFICATIVOS

Pronosticador: Elizabeth Ramos

Revisó: Josué Montiel